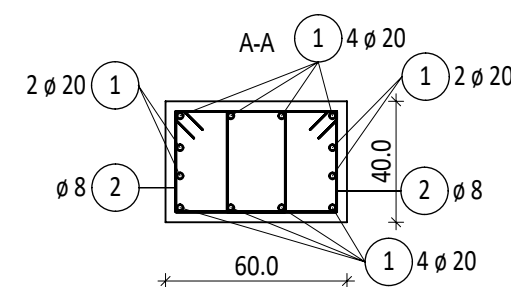
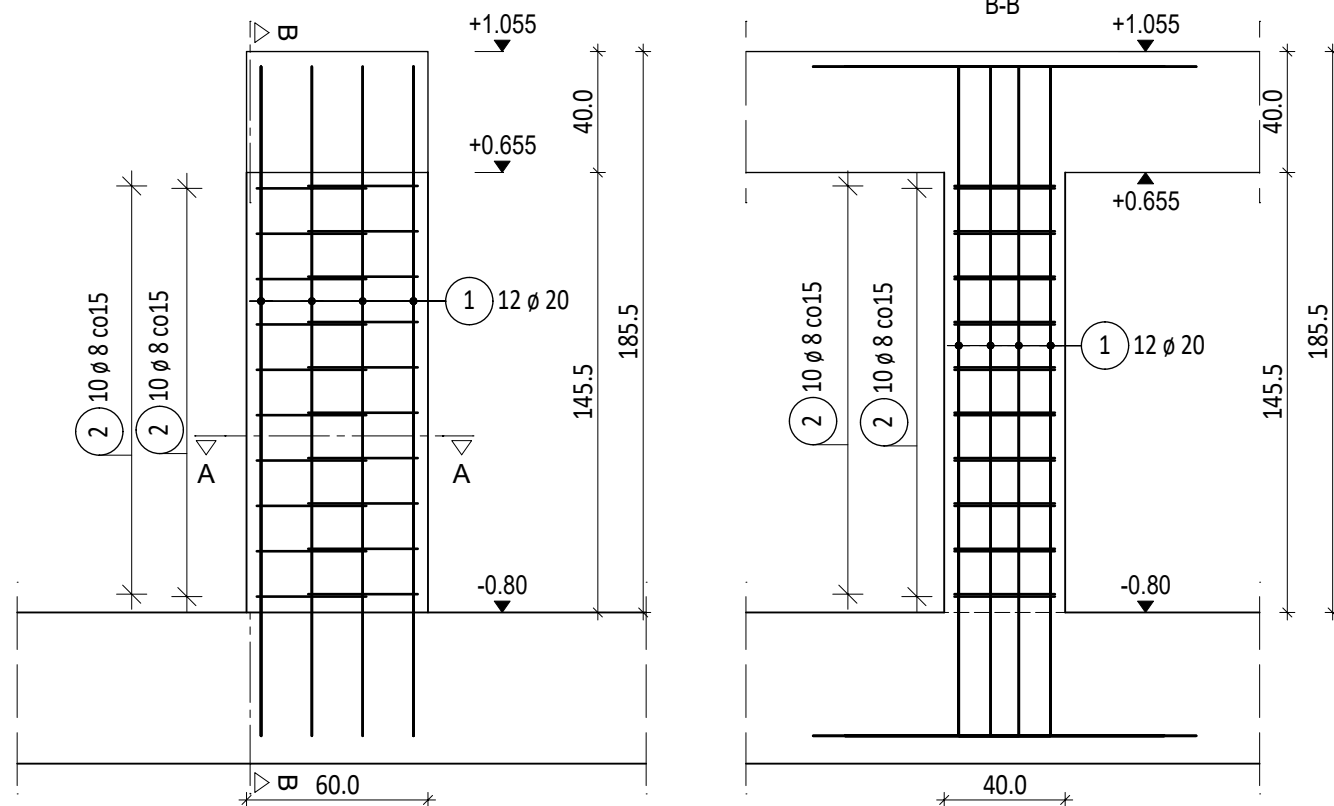
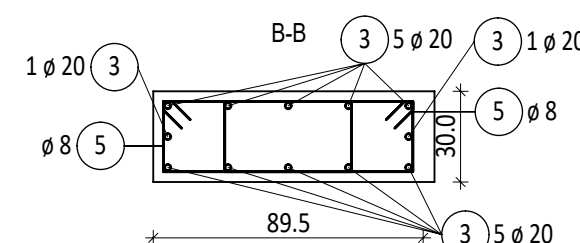
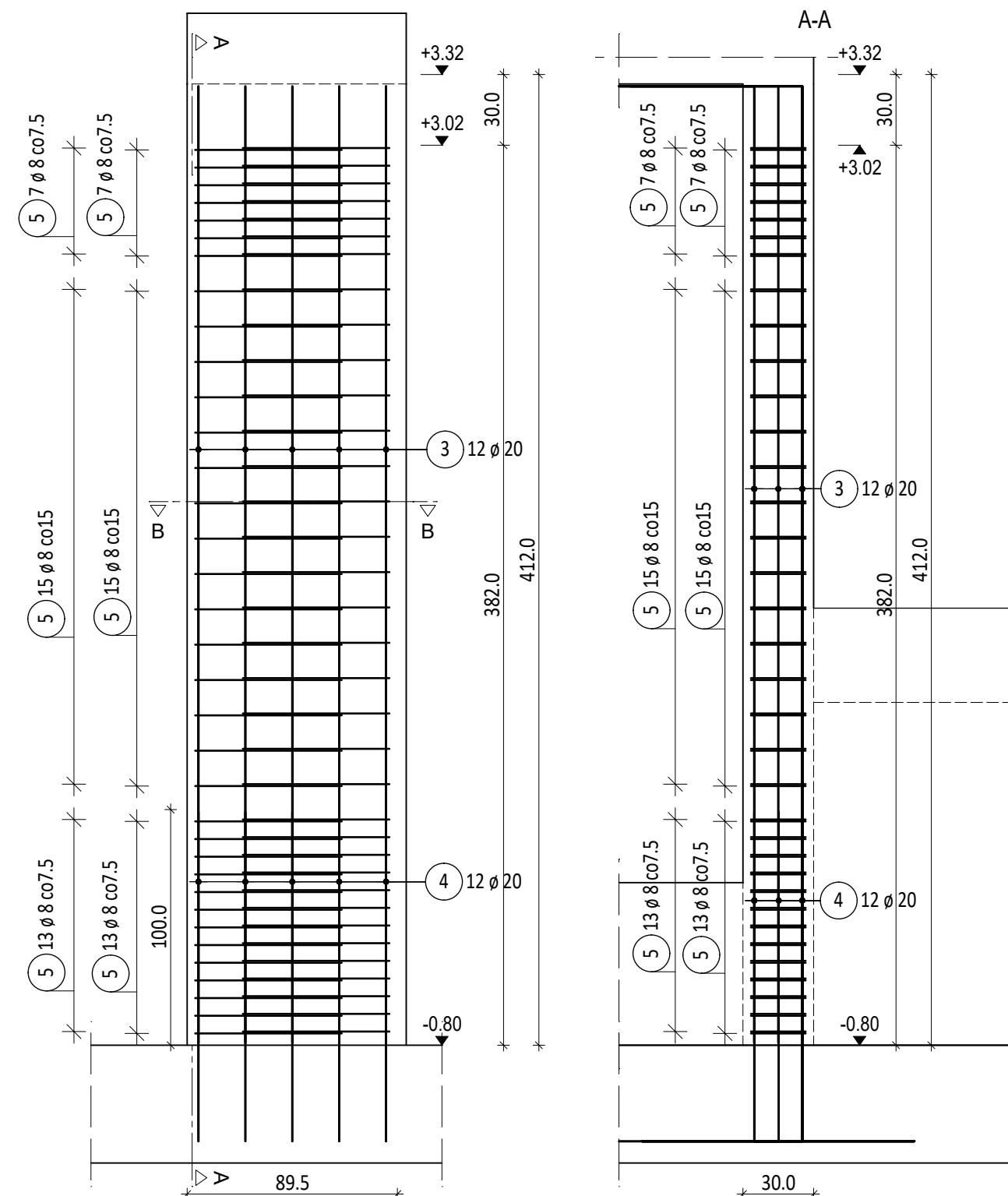


Poz.	Szt.	Ø	Długość poj.	Długość całkowita	Masa
		[mm]	[m]	[m]	[kg]
1	144	20	3.63	522.72	1291.12
2	240	8	1.64	393.60	155.47
3	72	20	4.83	347.76	858.97
4	72	20	2.12	152.64	377.02
5	420	8	1.96	823.20	325.16
6	120	12	1.49	178.80	158.77
7	108	8	1.61	173.88	68.68
8	40	12	1.28	51.20	45.47
9	18	12	1.45	26.10	23.18
10	2	12	1.73	3.46	3.07
11	12	8	1.99	23.88	9.43
12	10	6	2.19	21.90	4.86
13	24	12	2.70	64.80	57.54
14	10	6	1.55	15.50	3.44
15	10	6	0.99	9.90	2.20
16	10	6	0.89	8.90	1.98

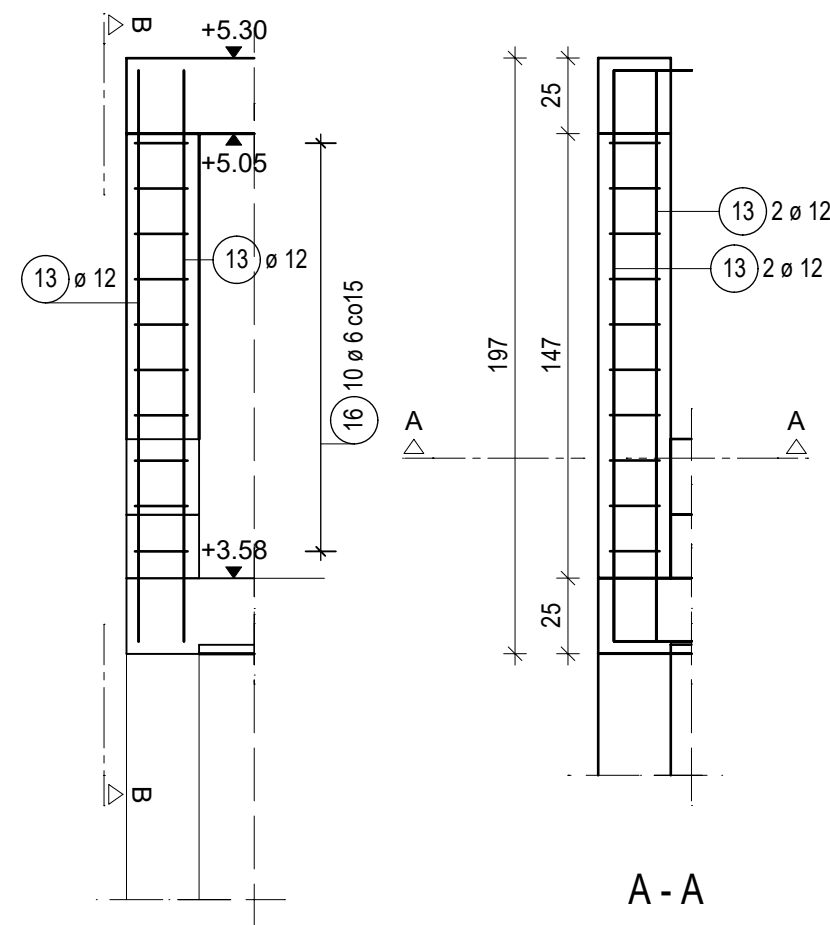
SŁUP S-1
Skala = 1:25
wyk. 12 szt.



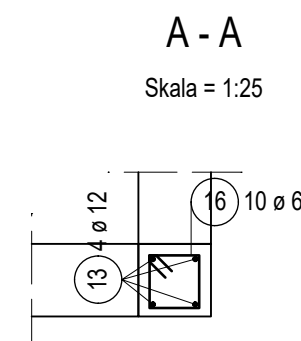
Skala = 1:25
wyk. 6 szt.



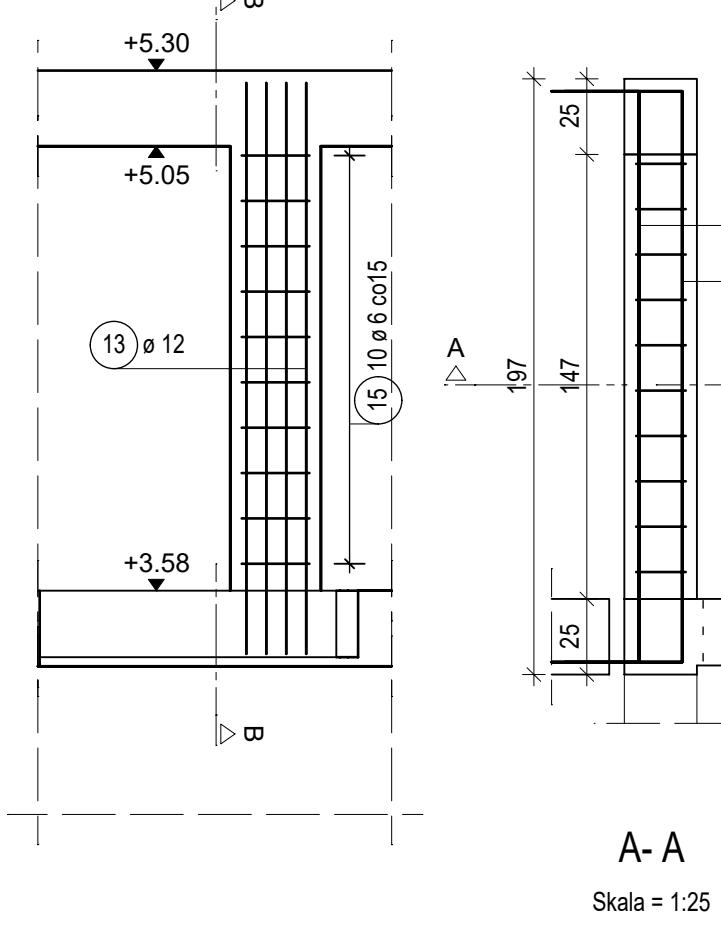
Skala = 1:25



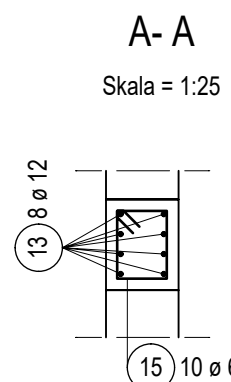
Skala = 1:25



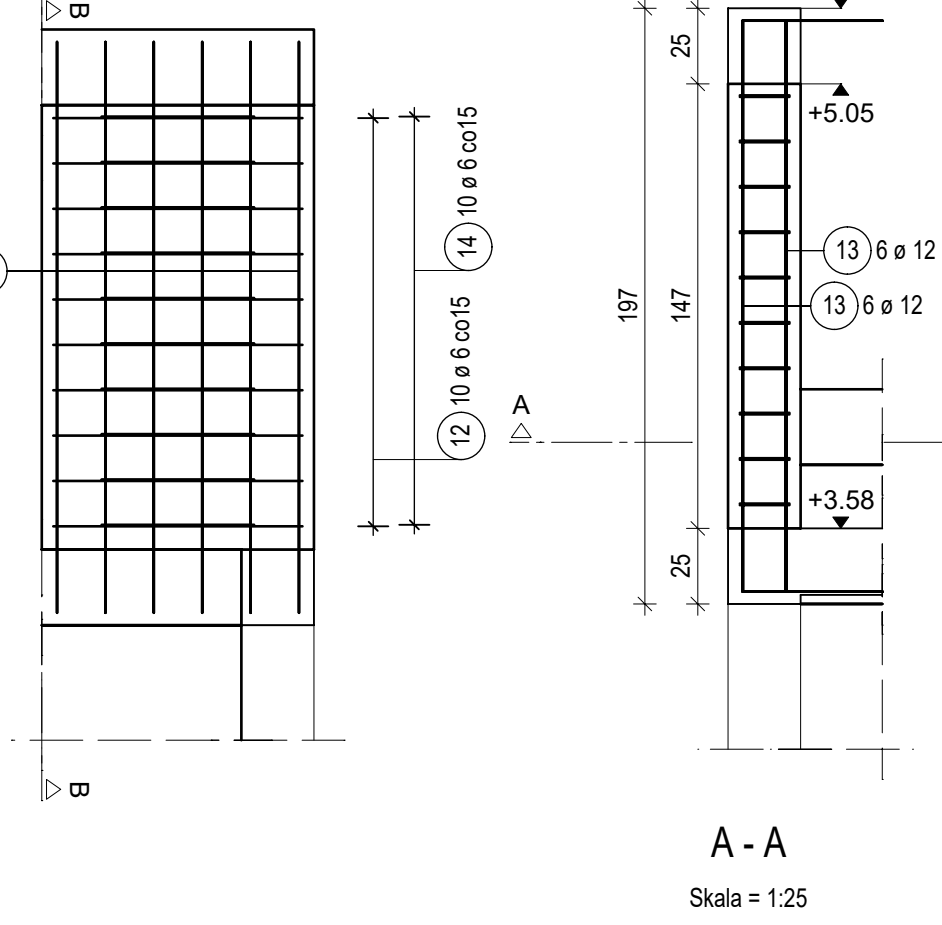
Skala = 1:25



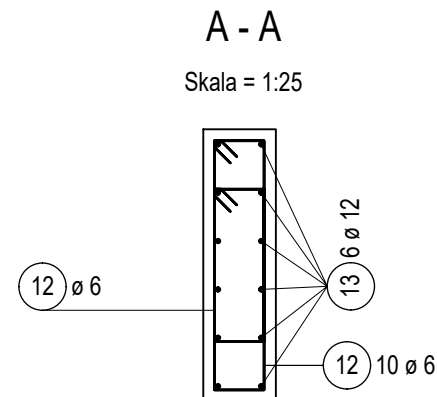
Skala = 1:25



Skala = 1:25



Skala = 1:25



Uwagi:

1. Projekt należy rozpatrywać łącznie z częścią architektoniczną projektu oraz projektami pozostałych branż
2. Beton: C25/30 dla słupów atyki, C30/37 dla pozostałych słupów
3. Sial zbrojenia: B500SP
4. Otulina zbrojenia: 35 mm dla słupów atyki, 30 mm dla pozostałych słupów
5. Pręty łączny na zakład min. 40Ø, chyba, że wskazano inaczej
6. Wymiary podano w centymetrach, a poziomy w metrach

Generalny projekt projektu typowego: mp project mirosław pacek modern structure design & consultancy ul. Balicka 134, 30-149 Kraków tel. 603-800-189, e-mail: biuro@mpproject.pl		Projektant:	
Nazwa inwestycji:		PRZYSZKOLNA HALA SPORTOWA Z ZAPLECZEM SOCJALNYM I BOISKIEM WIELOFUNKCYJNYM O WYMIARACH 13 X 22,5 m Z KONSTRUKCJĄ STAŁOWĄ SAMONOŚNĄ	
Inwestor:			
Adres inwestycji:			
Branża:		KONSTRUKCJA	
Faza:		PROJEKT TYPOWY	
Projektant:		Nr uprawnień:	Data projektu:
Sprawdzający:		Nr uprawnień:	
Autor projektu typowego:		dr inż. Robert Cybulski do projektowania bez ograniczeń w specjalności konstrukcyjno-budowlanej SLK/7602/PBKb/17	Data projektu typowego: CZERWIEC 2023
Weryfikator projektu typowego:		dr inż. Łukasz Rduch do projektowania bez ograniczeń w specjalności konstrukcyjno-budowlanej SLK/5526/POOK/14	
Opracowanie projektu typowego:			
Nazwa rysunku:		Zbrojenie słupów	
		Skala:	1 : 25
		Numer rysunku:	K-013